



Annexe aux Instructions de course type Habitables 2021 - 2024

(mise à jour FFV de Juin 2022)

** Les IC type Habitables sont affichées sur le tableau officiel dans les locaux du CNML.*

Nom de la compétition : **Challenge d'Automne 2023 des Minahouet**

Dates : **Les dimanches : 1^{er}, 15, 29 octobre, 12, 26 novembre 2023**

Lieu : **CNML - 40, rue du Gélin à LOCMIQUELIC (56570)**

Autorité Organisatrice : **Club Nautique des Minahouët de Locmiquélic
5C**

La mention [NP] (No Protest) dans une règle des instructions de course (IC) signifie qu'un bateau ne peut pas réclamer contre un autre bateau pour avoir enfreint cette règle. Ceci modifie la RCV 60.1(a).

La mention [DP] (Discretionary penalty) dans une règle des IC signifie que la pénalité pour une infraction à la règle peut, à la discrétion du jury, être inférieure à une disqualification

1. REGLES

- 1.1 L'épreuve est régie par les règles telles que définies dans *Les Règles de Course à la Voile*.
- 1.2 En cas de traduction de ces IC, le texte français prévaudra
- 1.3 Les manifestations sportives sont avant tout un espace d'échanges et de partage accessible à toutes et à tous. A ce titre, il est demandé aux concurrent.e.s et accompagnateurs.trice de se comporter en toutes circonstances, à terre comme sur l'eau, de façon courtoise et respectueuse indépendamment de l'origine, du genre ou de l'orientation sexuelle des autres participant.e.s.ouaccompagnateurs.trice. Un.e concurrent.e. ou accompagnateur.trice qui ne respecterait pas ces principes pourra être pénalisé selon la RCV 2 ou 69. »

2. MODIFICATIONS AUX INSTRUCTIONS DE COURSE

- 2.1 Toute modification aux IC sera affichée au plus tard 1h30 avant le signal d'avertissement de la course dans laquelle elle prend effet, sauf tout changement dans le programme des courses qui sera affiché avant 20h00 la veille du jour où il prendra effet
- 2.2 Des modifications à une instruction de course peuvent être faites sur l'eau Par VHF sur le canal de course

3. COMMUNICATIONS AVEC LES CONCURRENTS

- 3.1 Les avis aux concurrents seront affichés sur le tableau officiel d'information dont l'emplacement est le local du CNML; ils seront également mis en ligne à l'adresse **www.cnml.eu**
- 3.2 Le PC course est situé à dans le local du CNML: email ::**cnml.regates@gmail.com**.
- 3.3 Sur l'eau, le comité de course a l'intention de veiller et de communiquer avec les concurrents sur le canal VHF , numéro qui sera précisé au briefing du dimanche matin

4. CODE DE CONDUITE[DP] [NP]

- 4.1 Les concurrents et les accompagnateurs doivent se conformer aux demandes justifiées des arbitres.

- 4.2 Les concurrents et les accompagnateurs doivent gérer tout équipement] ou placer la publicité fournie par l'autorité organisatrice avec soin, en bon marin, conformément aux instructions d'utilisation et sans gêner son fonctionnement (visibilité des cagnards babord et tribord s'ils sont requis)

5. SIGNAUX FAITS A TERRE

- 5.1 Les signaux faits à terre sont envoyés au mât de pavillons situé dans l'enceinte du CNML
- 5.2 Quand le pavillon Aperçu est envoyé, le signal d'avertissement ne pourra pas être fait moins de 60 minutes après l'affalé de l'Aperçu(ceci modifie Signaux de course).
- 5.3 Le signal d'avertissement ne sera pas fait avant l'heure prévue
- 5.4 Le pavillon Y sera effectif tout au long de la régates et devra être porté dès le départ du poste d'amarrage (ponton et/ou bouée)

6. PROGRAMME DES COURSES

- 6.1.1 Dates des courses

Date	Classe	
Voir en-tete du document IC	toutes	[

- 6.1.2 Une régates par jour, comprenant une, deux ou trois courses.

6.2 .1 Briefing au club à 8h15

6.2.2 L'heure prévue pour le signal d'avertissement de la première course du jour est 9h30

- 6.3 Pour prévenir les bateaux qu'une course ou séquence de courses va bientôt commencer, un pavillon Orange sera envoyé avec un signal sonore cinq minutes au moins avant l'envoi du signal d'avertissement.
- 6.4 Une course supplémentaire par jour peut être courue, à condition qu'aucune classe ne soit en avance de plus d'une course par rapport au programme et que la modification soit effectuée conformément à l'IC 2.1.

7. PAVILLONS DE CLASSE

Pavillons de classe : Flamme **bleue** pour le groupe **HN 1** (supérieur à 18).
Flamme **jaune** pour le groupe **HN 2** (supérieur à 12 et égal ou inférieur à 18)
Flamme **blanche** pour le groupe **HN 3** (inférieur ou égal à 12),

La référence est le coefficient HN Net

8. ZONES DE COURSE

L'emplacement des zones de course est défini en **annexe ZONES DE COURSE**.. Ce sont principalement les Courreaux de Groix

9. LES PARCOURS

- 9.1 Les parcours sont décrits en **annexe PARCOURS** en précisant l'ordre dans lequel les marques doivent être passées et le côté duquel chaque marque doit être laissée, ainsi que la longueur indicative des parcours.
- 9.2 Au plus tard au signal d'avertissement, le comité de course indiquera par VHF le parcours à effectuer, et, si nécessaire, le cap et la longueur approximatifs du premier bord du parcours. Ces informations seront également affichées sur un tableau place à l'arrière du bateau Comité
- 9.3 **Parcours Côtiers** :Au plus tard au signal d'avertissement, le comité de course enverra le pavillon D

si le parcours comprend une marque de dégagement. Il enverra le pavillon vert pour indiquer qu'elle est à contourner en la laissant à tribord. L'absence de pavillon vert signifie qu'elle est à contourner en la laissant à bâbord (ceci modifie Signaux de course).

9.4.1 Les portes ou les marques à contourner où le parcours pourra être réduit sont précisées en **annexe PARCOURS**.

9.4.2 Si un bateau commissaire stationné à proximité d'une marque arbore les pavillons «C et R », accompagnés de signaux sonores répétitifs, les prochaines marques seront les bouées A2, A4, A6, A8 à laisser à tribord pour une arrivée entre le bateau comité et la bouée crayon jaune. Si l'arrivée est reportée devant le port de Ste Catherine une mention « + » sera ajoutée au numéro du parcours affiché au tableau.

9.5 **Pointage officiel à une marque** : Le comité de course peut interrompre une course selon l'une des causes prévues par la RCV 32.1 et la valider en prenant pour ordre d'arrivée le dernier pointage officiel à une des marques à contourner précisées en **annexe PARCOURS** (ceci modifie la RCV 32). Les modalités d'application sont fixées en **annexe POINTAGE OFFICIEL A UNE MARQUE**.

10. MARQUES DE PARCOURS

10.1 Les marques sont les bouées et les balises dans la rade et à l'extérieur

10.2 Un bateau du comité de course signalant un changement d'un bord du parcours est une marque.

11. ZONES QUI SONT DES OBSTACLES

La zone d'élevage de moules devant Port Lay et les zones de mouillage de Port Louis et de Locmiquélic.

12. Le Départ :

Le départ de la course sera donné en application de la règle 26, avec le signal d'avertissement envoyé **5 minutes avant le signal de départ**.

12.1 La ligne de départ sera entre le mât arborant un pavillon orange sur le bateau du comité de course à l'extrémité tribord et [le mât arborant un pavillon orange sur le bateau viseur à l'extrémité bâbord OU le côté parcours de la marque de départ à l'extrémité bâbord.

12.2 [DP] [NP] Bateaux en attente : les bateaux dont le signal d'avertissement n'a pas été donné doivent éviter la zone de départ pendant la procédure de départ des autres bateaux.

12.3 Si une partie quelconque de la coque d'un bateau est du côté parcours de la ligne de départ à son signal de départ et qu'il est identifié, le comité de course pourra donner son numéro de voile sur le canal VHF de course. L'absence d'émission ou de réception VHF ne peut donner lieu à demande de réparation (ceci modifie la RCV 62.1(a).

12.4 Un bateau qui ne prend pas le départ au plus tard 4 minutes après son signal de départ sera classé DNS sans instruction (ceci modifie les RCV A5.1 et A5.2).

12.5 Dès l'envoi du signal préparatoire (4 minutes avant le signal de départ), la règle 42 des RCV s'applique : « un bateau doit concourir en utilisant seulement le vent et l'eau. »

13. CHANGEMENT DU BORD SUIVANT DU PARCOURS

13.1 Pour changer le bord suivant du parcours, le comité de course mouillera une nouvelle marquée (oudéplacera la ligne d'arrivée) et enlèvera la marque d'origine aussitôt que possible

Le bateau comité affichera le nom de la nouvelle marque, son cap et sa distance après l'envoi du pavillon « C » accompagné de signaux sonores répétitifs.

- 13.2 Sauf à une porte, les bateaux doivent passer entre le bateau du comité de course signalant le changement du bord suivant et la marque la plus proche, en laissant celle-ci du côté requis (ceci modifie la RCV 28).

14. L'ARRIVEE

- 14.1 La ligne d'arrivée sera entre [un mât arborant un pavillon bleu] et [le côté parcours de la marque d'arrivée ou une bouée cylindrique gonflable jaune. Son emplacement sera donné avec le parcours du jour. . Pour finir, les concurrents devront franchir cette ligne en venant directement de la dernière marque.

Si le parcours est prolongé en rade l'arrivée devant le port de Ste Catherine se fera en laissant la bouée M5 à tribord et le bateau comité à laisser à bâbord.

- 14.2 [DP] Si le comité de course est absent quand un bateau finit, le bateau doit déclarer au comité de course son heure d'arrivée et sa position par rapport à la marque et/ou 'aux bateaux à proximité, et ce, à la première occasion raisonnable.
- 14.3 Lorsque le pavillon « O » (pavillon » Oscar ») est envoyé à une marque de parcours , la prochaine marque de parcours sera la bouée **A2** (à contourner et à laisser à tribord) puis
- Les bouées latérales A4,A6,A8 du chenal Ouest d'accès à Lorient à laisser à tribord
 - L'arrivée entre le bateau Comité à laisser à bâbord et la bouée ECREVISSE à laisser à tribord

15. SYSTEME DE PENALITE

- 15.1 Pour toutes les classes la RCV 44.1 est modifiée de sorte que la pénalité de deux tours est remplacée par une pénalité d'un tour.
- 15.2 Quand les règles du chapitre 2 des RCV ne s'appliquent plus et sont remplacées par la partie B section II du RIPAM, la RCV 44.1 ne s'applique pas.

16. TEMPS LIMITES

- 16.2 Les bateaux manquant à finir dans un délai de : « 25% du temps de course du troisième bateau du groupe » après l'arrivée du troisième bateau ayant effectué le parcours et fini, sont classées « DNF ». Ceci modifie les RCV 35, A4 et A5. Cependant le comité se réserve la possibilité de classer les bateaux hors délai conformément au paragraphe 14.2

17. DEMANDES D'INSTRUCTION

- 17.1 Pour chaque classe, le temps limite de réclamation est de 60 minutes après que le dernier bateau a fini la dernière course du jour ou après que le comité de course a signalé qu'il n'y aurait plus de course ce jour, selon ce qui est le plus tard. L'heure sera affichée sur le tableau officiel d'information.
- 17.2 Les formulaires de demandes d'instruction sont disponibles au secrétariat du jury situé dans les locaux du CNML
- 17.3 Les avis seront envoyées par voie électronique et affichés pour informer les concurrents des instructions dans lesquelles ils sont parties ou appelés comme témoins. Les instructions auront lieu dans la salle du jury au CNML Elles commenceront à l'heure indiquée dans les avis

18. CLASSEMENT

- 18.1 2 courses doivent être validées pour valider la compétition « Challenge d'Automne 2023 »
- 18.2 **Courses retirées**
- (a) Quand moins de 4 courses ont été validées, le classement général d'un bateau sera le total des scores de ses courses.

(b) Quand 4 courses ont été validées, le classement général d'un bateau sera le total des scores de ses courses à l'exclusion de son plus mauvais score.

(c) Quand 7 courses ou plus ont été validées, le classement général d'un bateau sera le total des scores de ses courses à l'exclusion de ses deux plus mauvais scores.

18.3 Le calcul du temps compensé des bateaux qui y sont soumis sera fait selon le système de temps sur distance avec application du CVL

18.4 Les coefficients à utiliser pour le calcul des temps compensés seront affichés au tableau officiel d'information, à 8H et au plus tard une heure avant l'heure prévue pour le départ de la première course. Les réclamations concernant ces coefficients sont admises jusqu'à l'heure limite de réclamation du premier jour.

19. REGLES DE SECURITE

19.1 L'émargement est obligatoire au local du CNML, exceptionnellement l'émargement pourra être effectué par VHF au minimum 10 minutes avant le signal d'avertissement de la 1^o course du jour. Pour l'émargement retour, le pointage arrivé ou l'abandon dès son signalement conforme au 19.4 des IC type, en fera office.

19.2 Un bateau qui n'a pas émargé avant son départ sur l'eau, sera sanctionné par une pénalité sans instruction. Sauf motif majeur, la pénalité sera DNS pour la course du jour concernée.

19.3 La VHF est obligatoire ainsi que la veille sur le canal 16. Le canal de vacation radio sera précisé au briefing.

19.4 [DP][NP] Un bateau qui abandonne une course doit le signaler au comité de course aussitôt que possible.

19.5 Les ancres devront être rangées sur ou sous le pont, elles ne devront pas dépasser de la proue.

19.6 Le n° téléphone 07 88 62 71 84 de sécurité du bateau comité sera opérationnel uniquement pendant la régata et devra être utilisé seulement en cas de problème VHF

19.7 **Utilisation du Bout dehors** : Sauf si les règles de classe le précisent autrement, la sortie du bout dehors est autorisée uniquement pour établir et porter le spinnaker.

20. REMPLACEMENT DE CONCURRENT OU D'EQUIPEMENT

20.1 [DP] Toute modification dans l'équipage devra être signalée par écrit au comité de course, au début du briefing ou au plus tard 1h30 avant le signal d'avertissement de la 1^o course du jour, en fournissant tous les renseignements d'identification utiles. Un imprimé de déclaration est à disposition des concurrents au secrétariat du CNML.

20.2 [DP] Le remplacement d'équipement endommagé ou perdu ne sera pas autorisé sans l'approbation du comité technique ou du comité de course. Les demandes de remplacement doivent lui être faites à la première occasion raisonnable.

21. CONTROLES DE JAUGE ET D'EQUIPEMENT

21.1 Des contrôles du matériel de sécurité et de la conformité de l'équipage avec les exigences de la FFV et des instructions de course pourront être effectués, au ponton, avant le départ des bateaux ou dès leur retour

. En cas d'absence de licence FFV à jour d'un ou de plusieurs membres de l'équipage, le bateau recevra un nombre de points équivalent à un DNS et ce, sans instruction.

21.2 [DP] Sur l'eau, un membre du comité technique peut demander à un bateau de rejoindre immédiatement une zone donnée pour y être contrôlé.

21.3 [DP] Un bateau doit être conforme aux règles 60 minutes avant le signal d'avertissement de la 1^{ère}

course du jour

- 21.4 **Identification** : En l'absence de numéro de voile les cagnards (2 par bateau) fournis sous caution par le CNML pour identification seront fixés à l'avant tribord et à l'avant bâbord.

22. BATEAUX OFFICIELS

Les bateaux officiels arborent le pavillon du CNML

23. ACCOMPAGNATEURS

- 23.1 [DP] [NP] Les accompagnateurs doivent rester en dehors des zones où les bateaux courent depuis le signal préparatoire de la première classe à prendre le départ jusqu'à ce que tous les bateaux aient fini ou abandonné ou que le comité de course signale un retard, un rappel général ou une annulation.
- 23.2 [DP] [NP] Les bateaux accompagnateurs arborent le pavillon du CNML
- 23.3 La réglementation des conditions d'intervention des accompagnateurs sur les compétitions de la FFVoile s'appliquera.
- 23.4 [DP] [NP] Les bateaux accompagnateurs doivent avoir à bord :
- Des gilets de sauvetage (mini 50N) portés en permanence par toutes les personnes à bord
 - Une VHF
 - Un couteau
 - Une ancre et une ligne de mouillage adaptée
 - Un bout de remorquage flottant de 10mm de diamètre et de 15m de long
 - Un dispositif de coupe circuit en cas de chute qui doit être connecté au pilote tant que le moteur est en marche.

Les pilotes des bateaux accompagnateurs doivent se conformer à toute demande des arbitres ou des représentants de l'autorité organisatrice, particulièrement celles concernant l'assistance.

Les bateaux accompagnateurs doivent respecter les règles de navigation en vigueur localement, en particulier le respect des limitations de vitesse dans les différentes zones.

Articles 24 à 29 conformes aux IC type Habitables

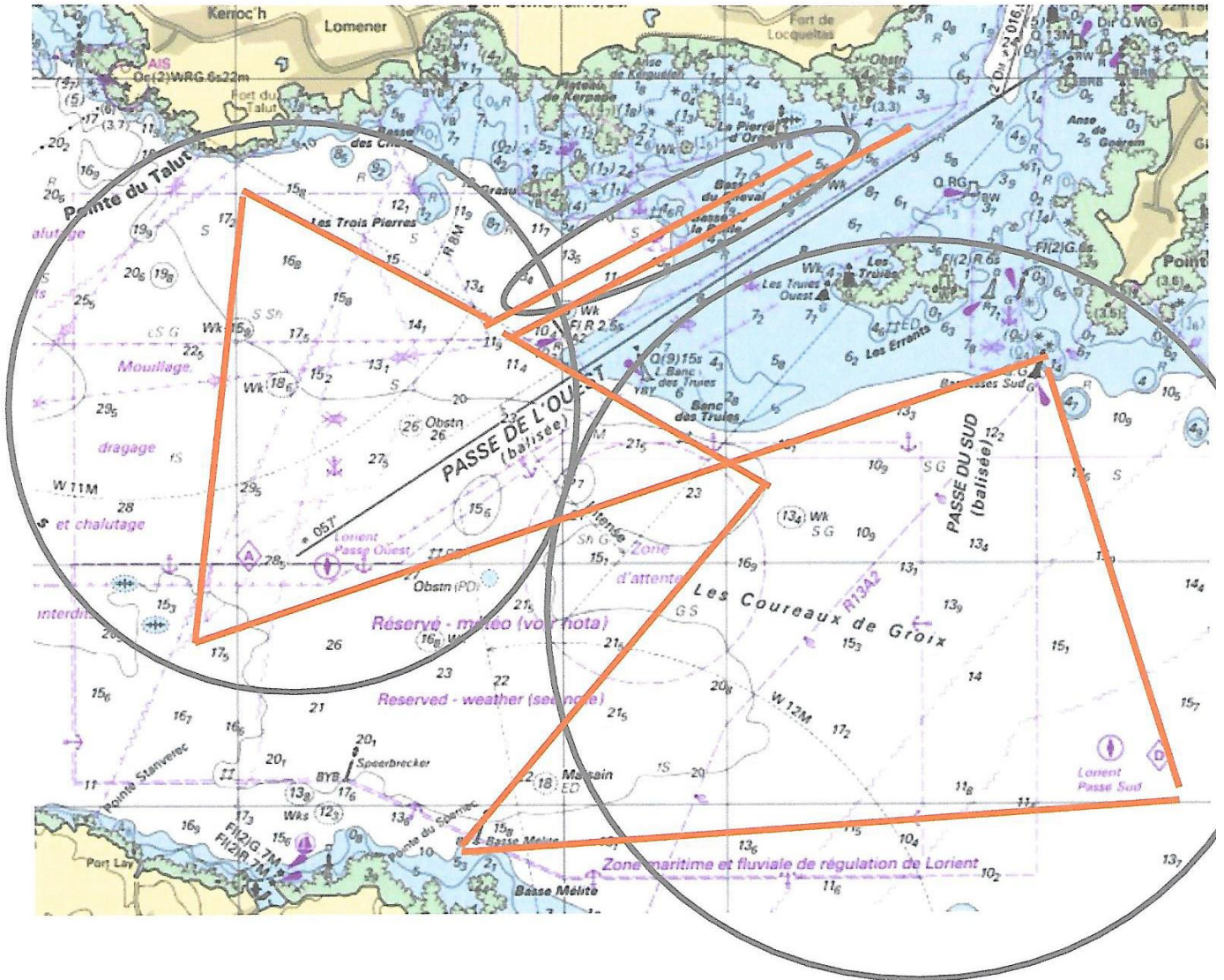
Composition du corps arbitral :

Président du comité de course : Philippe Brivoal, Jean François Oppé,

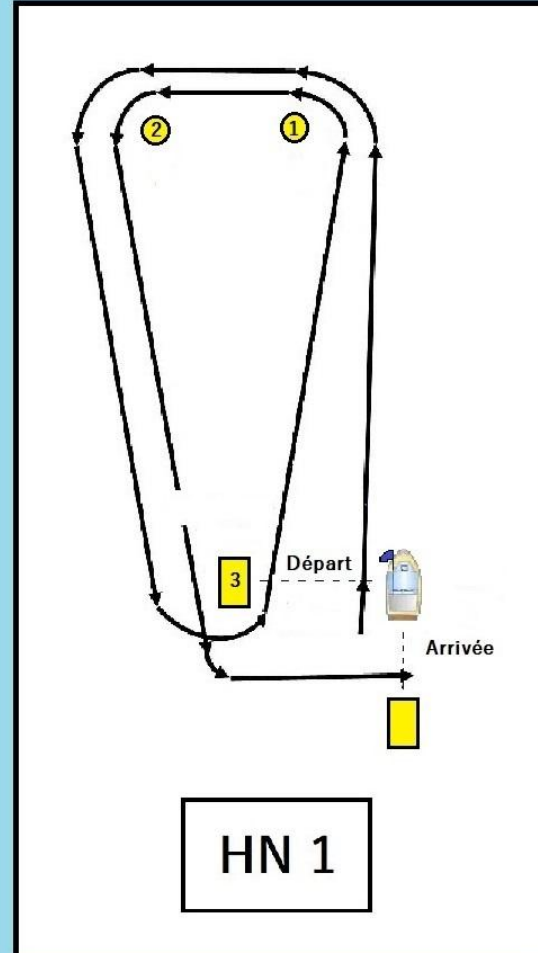
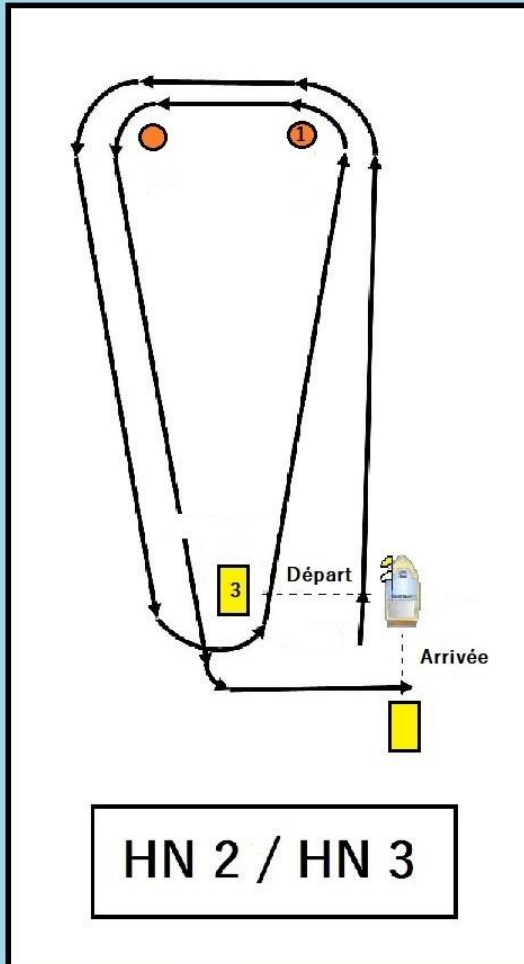
Yves Le Gad

Président du jury : André Le Neures ou Laurence Bourdonnay

ANNEXE « ZONES DE DEPART DES COURSES »



1/Parcours construit



- / Départ entre Comité à tribord et bouée crayon Départ
- / Laisser la bouée 1 au vent à babord
(Cap et Distance indiqués sur bateau Comité)
- / Laisser la bouée 2 "Dogleg" à babord
- / Laisser la bouée crayon 3 (sous le vent) à babord
- / Laisser la bouée 1 au vent à babord
- / Laisser la bouée 2 " Dogleg" à babord
- / Arrivée entre Comité à laisser à babord et bouée crayon Arrivée

Ce parcours pourra être réduit (Un tour en moins) ou allongé (Un ou deux tour en plus).

Parcours COTIERS (du N°3 au N° 52)

Vent de Nord 7 à 10 nds / Parcours 3 / (HN2 / HN3) / 6,5 nm			
Désignation	Latitude	Longitude	Côté requis
Départ			Entre bateau Comité et Bouée crayon jaune
Bouée CNML Jaune Bastresses Sud	47°40,65 N	003°22,10 W	A contourner à babord
Bouée CNML Orange	47°38,60 N	003°22,10W	A contourner à tribord
Bouée L Banc des Truies			A laisser à tribord
Bouée A2			A contourner à tribord
Les bouées latérales A2, A4, A6, A8 du chenal Ouest d'accès à Lorient à laisser à tribord			
Arrivée Bouée Ecrevisse			Entre bateau comité et Bouée crayon jaune

Vent de Nord 7 à 10 nds / Parcours 4 / (HN1) / 9 nm			
Désignation	Latitude	Longitude	Côté requis
Départ			Entre bateau Comité et Bouée crayon jaune
Bouée CNML Jaune Bastresses Sud	47°40,65 N	003°22,10 W	A contourner à babord
Bouée CNML Jaune	47°39,80N	003°23,20 W	A laisser à babord
Bouée Edouard de Cougy			A contourner à tribord
Bouée L Banc de Truies			A laisser à tribord
Bouée A2			A contourner à tribord
Les bouées latérales A2, A4, A6, A8 du chenal Ouest d'accès à Lorient à laisser à tribord			
Arrivée Bouée Ecrevisse			Entre bateau comité et Bouée crayon jaune

Vent de Nord 11 à 16 nds / Parcours 5 / (HN2 / HN3) / 7,5 nm			
Désignation	Latitude	Longitude	Côté requis
Départ			Entre bateau Comité et Bouée crayon jaune
Bouée CNML Jaune Bastresses Sud	47°40,65 N	003°22,10 W	A contourner à babord
Bouée CNML Jaune Basse Mélite	47°39,00 N	003°25,60 W	A contourner à tribord
Bouée L Banc des Truies			A laisser à tribord
Bouée A2			A contourner à tribord
Les bouées latérales A2, A4, A6, A8 du chenal Ouest d'accès à Lorient à laisser à tribord			

Arrivée Bouée Ecrevisse			Entre bateau comité et Bouée crayon jaune
-------------------------	--	--	---

Vent de Nord 11 à 16 nds / Parcours 6 / (HN1) / 11 nm			
Désignation	Latitude	Longitude	Côté requis
Départ			Entre bateau Comité et Bouée crayon jaune
Bouée CNML Jaune Bastresses Sud	47°40,65 N	003°22,10 W	A contourner à babord
Bouée CNML Jaune	47°39,80N	003°23,20 W	A laisser à babord
Bouée Edouard de Cougy			A contourner à tribord
Bouée CNML Jaune	47°39,80N	003°23,20 W	A laisser à tribord
Bouée CNML Jaune Bastresses Sud	47°40,65 N	003°22,10 W	A contourner à babord
Bouée L Banc de Truies			A laisser à tribord
Bouée A2			A contourner à tribord
Les bouées latérales A2, A4, A6, A8 du chenal Ouest d'accès à Lorient à laisser à tribord			
Arrivée Bouée Ecrevisse			Entre bateau comité et Bouée crayon jaune

Vent de Nord 17 à 21 nds / Parcours 7 (HN2/3) / 9 nm			
Désignation	Latitude	Longitude	Côté requis
Départ			Entre bateau Comité et Bouée crayon jaune
Bouée CNML Jaune Bastresses Sud	47°40,65 N	003°22,10 W	A contourner à babord
Bouée Edouard de Cougy			A contourner à tribord
Bouée L Banc des Truies			A laisser à tribord
Bouée A2			A contourner à tribord
Les bouées latérales A2, A4, A6, A8 du chenal Ouest d'accès à Lorient à laisser à tribord			
Arrivée Bouée Ecrevisse			Entre bateau comité et Bouée crayon jaune

Vent de Nord 17 à 21 nds / Parcours 8 / (HN1) / 13 nm			
Désignation	Latitude	Longitude	Côté requis
Départ			Entre bateau Comité et Bouée crayon jaune
Bouée CNML Jaune Bastresses Sud	47°40,65 N	003°22,10 W	A contourner à babord

Bouée CNML Jaune	47°39,15 N	003°24,00 W	A contourner à tribord
Bouée L Banc de Truies			A contourner à babord
Bouée Edouard de Cougy			A contourner à tribord
Bouée L Banc de Truies			A laisser à tribord
Bouée A2			A contourner à tribord
Les bouées latérales A2, A4, A6, A8 du chenal Ouest d'accès à Lorient à laisser à tribord			
Arrivée Bouée Ecrevisse			Entre bateau comité et Bouée crayon jaune

Vent de Nord Est 7 à 10 nds / Parcours 9 / (HN2/3) / 6, 5 nm			
Désignation	Latitude	Longitude	Côté requis
Départ			Entre bateau Comité et Bouée crayon jaune
Bouée CNML Jaune Bastresses Sud	47°40,65 N	003°2210 W	A contourner à babord
Bouée L Banc des Truies			A laisser à tribord
Bouée A2			A laisser à tribord
Bouée CNML Orange	47°41,25 N	003°26,10 W	A contourner à tribord
Les bouées latérales A2, A4, A6, A8 du chenal Ouest d'accès à Lorient à laisser à tribord			
Arrivée Bouée Ecrevisse			Entre bateau comité et Bouée crayon jaune

Vent de Nord Est 7 à 10 nds / Parcours 10 / (HN2/3) / 6, 5 nm			
Désignation	Latitude	Longitude	Côté requis
Départ Bouée Ecrevisse			Entre bateau Comité et Bouée crayon jaune
Les bouées latérales A2, A4, A6, A8 du chenal Ouest d'accès à Lorient à laisser à babord			
Bouée A2			A contourner à babord
Bouée CNML Orange	47°39,70 N	003°24,50 W	A contourner à tribord
Bouée L Banc des Truies			A laisser à tribord
Bouée A2			A contourner à tribord
Les bouées latérales A2, A4, A6, A8 du chenal Ouest d'accès à Lorient à laisser à tribord			
Arrivée Bouée Ecrevisse			Entre bateau comité et Bouée crayon jaune

Vent de Nord Est 7 à 10 nds / Parcours 11 / (HN1) / 9 nm			
Désignation	Latitude	Longitude	Côté requis

Départ			Entre bateau Comité et Bouée crayon jaune
Bouée CNML Jaune Bastresses Sud	47°40,65 N	003°22,10 W	A contourner à babord
Bouée CNML Orange	47°39,70 N	003°24,50 W	A contourner à babord
Bouée CNML Jaune Bastresses Sud	47°40,65 N	003°22,10 W	A contourner à babord
Bouée L Banc de Truies			A laisser à tribord
Bouée A2			A contourner à tribord
Les bouées latérales A2, A4, A6, A8 du chenal Ouest d'accès à Lorient à laisser à tribord			
Arrivée Bouée Ecrevisse			Entre bateau comité et Bouée crayon jaune

Vent de Nord Est 7 à 10 nds / Parcours 11 bis / (HN1) / 7 nm			
Désignation	Latitude	Longitude	Côté requis
Départ			Entre bateau Comité et Bouée crayon jaune
Bouée CNML Jaune Bastresses Sud	47°40,65 N	003°22,10 W	A contourner à babord
Bouée CNML Jaune	47°40,40N	003°23,10 W	
Bouée CNML Jaune Bastresses Sud	47°40,65 N	003°22,10 W	A contourner à babord
Bouée L Banc de Truies			A laisser à tribord
Bouée A2			A contourner à tribord
Les bouées latérales A2, A4, A6, A8 du chenal Ouest d'accès à Lorient à laisser à tribord			
Arrivée Bouée Ecrevisse			Entre bateau comité et Bouée crayon jaune

Vent de Nord Est 7 à 10 nds / Parcours 12 / (HN1) / 9 nm			
Désignation	Latitude	Longitude	Côté requis
Départ Bouée Ecrevisse			Entre bateau Comité et Bouée crayon jaune
Les bouées latérales A2, A4, A6, A8 du chenal Ouest d'accès à Lorient à laisser à babord			
Bouée A2			A contourner à babord
Bouée CNML Orange	47°39,70 N	003°24,50 W	A contourner à babord
Bouée CNML Jaune Bastresses Sud	47°40,65 N	003°22,10 W	A contourner à babord
Bouée L Banc de Truies			A laisser à tribord
Bouée A2			A contourner à tribord
Les bouées latérales A2, A4, A6, A8 du chenal Ouest d'accès à Lorient à laisser à tribord			

Arrivée Bouée Ecrevisse			Entre bateau comité et Bouée crayon jaune
-------------------------	--	--	---

Vent de Nord Est 10 à 16 nds / Parcours 13 / (HN2/3) / 7,5 nm			
Désignation	Latitude	Longitude	Côté requis
Départ			Entre bateau Comité et Bouée crayon jaune
Bouée CNML Jaune Bastresses Sud	47°40,65 N	003°22,10 W	A contourner à babord
Bouée CNML Jaune Basse Mélite	47°39,00 N	003°25,60 W	A contourner à tribord
Bouée L Banc des Truies			A contourner à babord
Bouée A2			A contourner à tribord
Les bouées latérales A2, A4, A6, A8 du chenal Ouest d'accès à Lorient à laisser à tribord			
Arrivée Bouée Ecrevisse			Entre bateau comité et Bouée crayon jaune

Vent de Nord Est 10 à 16 nds / Parcours 14 / (HN2/3) / 7,5 nm			
Désignation	Latitude	Longitude	Côté requis
Départ Bouée Ecrevisse			Entre bateau Comité et Bouée crayon jaune
Les bouées latérales A2, A4, A6, A8 du chenal Ouest d'accès à Lorient à laisser à babord			
Bouée A2			A contourner à babord
Bouée CNML Jaune Basse Mélite	47°39,00 N	003°25,60 W	A contourner à babord
Arrivée			Entre bateau comité et Bouée crayon jaune

Vent de Nord Est 10 à 16 nds / Parcours 15 / (HN1) 11 nm			
Désignation	Latitude	Longitude	Côté requis
Départ			Entre bateau Comité et Bouée crayon jaune
Bouée CNML Jaune Bastresses Sud	47°40,65 N	003°22,10 W	A contourner à babord
Bouée CNML Orange	47°40,65 N	003°23,30 W	A contourner à babord
Bouée CNML Jaune Basse Mélite	47°39,00 N	003°25,60 W	A contourner à babord
Bouée CNML Jaune Bastresses Sud	47°40,65 N	003°22,10 W	A contourner à babord
Bouée L Banc de Truies			A laisser à tribord

Bouée A2			A contourner à tribord
Les bouées latérales A2, A4, A6, A8 du chenal Ouest d'accès à Lorient à laisser à tribord			
Arrivée Bouée Ecrevisse			Entre bateau comité et Bouée crayon jaune

Vent de Nord Est 10 à 16 nds / Parcours 15 bis / (HN1) / 8,6nm			
Désignation	Latitude	Longitude	Côté requis
Départ			Entre bateau Comité et Bouée crayon jaune
Bouée CNML Jaune Bastresses Sud	47°40,65 N	003°22,10 W	A contourner à babord
Bouée CNML Orange	47°40,65N	003°22,50 W	A contourner à babord
Bouée CNML Orange	47°39,80N	003°23,80 W	A contourner à babord
Bouée CNML Jaune Bastresses Sud	47°40,65 N	003°22,10 W	A contourner à babord
Bouée L Banc de Truies			A laisser à tribord
Bouée A2			A contourner à tribord
Les bouées latérales A2, A4, A6, A8 du chenal Ouest d'accès à Lorient à laisser à tribord			
Arrivée Bouée Ecrevisse			Entre bateau comité et Bouée crayon jaune

Vent de Nord Est 10 à 16 nds / Parcours 16 / (HN1) 11 nm			
Désignation	Latitude	Longitude	Côté requis
Départ Ecrevisse			Entre bateau Comité et Bouée crayon jaune
Les bouées latérales A2, A4, A6, A8 du chenal Ouest d'accès à Lorient à laisser à babord			
Bouée A2			A contourner à babord
Bouée L Banc de Truies			A laisser à babord
Bouée CNML Jaune	47°40,35 N	003°24,00 W	A contourner à tribord
Bouée Edouard de Cougy			A contourner à tribord
Bouée CNML Jaune Basse Mélite	47°39,00 N	003°25,60 W	A contourner à tribord
Arrivée			Entre bateau comité et Bouée crayon jaune

Vent de Nord Est 17 à 21 nds / Parcours 17 / (HN2/3) 8,2 nm			
Désignation	Latitude	Longitude	Côté requis
Départ			Entre bateau Comité et Bouée crayon jaune

Bouée CNML Jaune Bastresses Sud	47°40,65 N	003°22,10 W	A contourner à tribord
Bouée CNML Orange	47°40,00 N	003°22,10 W	A laisser à tribord
Bouée Edouard de Cougy			A contourner à tribord
Bouée CNML Jaune Basse Mélite	47°39,00 N	003°25,60 W	A contourner à tribord
Arrivée			Entre bateau comité et Bouée crayon jaune

Vent de Nord Est 17 à 21 nds / Parcours 18 / (HN1) 12,5 nm			
Désignation	Latitude	Longitude	Côté requis
Départ			Entre bateau Comité et Bouée crayon jaune
Bouée CNML Jaune Bastresses Sud	47°40,65 N	003°22,10 W	A contourner à tribord
Bouée CNML Orange	47°40,00 N	003°22,10 W	A laisser à tribord
Bouée Les Chats			A contourner à tribord
Bouée Edouard de Cougy			A laisser à babord
Bouée CNML Jaune Basse Mélite	47°39,00 N	003°25,60 W	A contourner à tribord
Arrivée			Entre bateau comité et Bouée crayon jaune

Vent d' Est 7 à 10 nds / Parcours 19 / (HN2/3) 6,5 nm			
Désignation	Latitude	Longitude	Côté requis
Départ			Entre bateau Comité et Bouée crayon jaune
Bouée CNML Orange	47°40,65 N	003°28,00 W	A contourner à babord
Bouée L Banc des Truies			A laisser à tribord
Bouée A2			A contourner à tribord
Les bouées latérales A2, A4, A6, A8 du chenal Ouest d'accès à Lorient à laisser à tribord			
Arrivée Bouée Ecrevisse			Entre bateau comité et Bouée crayon jaune

Vent d' Est 7 à 10 nds / Parcours 20 / (HN1) 9 nm			
Désignation	Latitude	Longitude	Côté requis
Départ			Entre bateau Comité et Bouée crayon jaune
Bouée CNML Orange	47°40,65 N	003°28,00 W	A contourner à babord

Bouée CNML Jaune	47°40,50 N	003°23,00 W	A contourner à babord
Bouée CNML Orange	47°40,65 N	003°28,00 W	A contourner à babord
Bouée L Banc des Truies			A laisser à tribord
Bouée A2			A contourner à tribord
Les bouées latérales A2, A4, A6, A8 du chenal Ouest d'accès à Lorient à laisser à tribord			
Arrivée Bouée Ecrevisse			Entre bateau comité et Bouée crayon jaune

Vent d' Est 11 à 16 nds / Parcours 21 / (HN2/3) 7,5 nm			
Désignation	Latitude	Longitude	Côté requis
Départ			Entre bateau Comité et Bouée crayon jaune
Bouée CNML Jaune Bastresses Sud	47°40,65 N	003°22,10 W	A contourner à tribord
Bouée CNML Orange	47°40,40 N	003°24,00 W	A contourner à tribord
Bouée CNML Jaune Bastresses Sud	47°40,65 N	003°22,10 W	A contourner à tribord
Bouée CNML Orange	47°40,40 N	003°24,00 W	A contourner à tribord
Bouée L Banc des Truies			A laisser à tribord
Bouée A2			A contourner à tribord
Les bouées latérales A2, A4, A6, A8 du chenal Ouest d'accès à Lorient à laisser à tribord			
Arrivée Bouée Ecrevisse			Entre bateau comité et Bouée crayon jaune

Vent d' Est 11 à 16 nds / Parcours 22 / (HN1) 11,3 nm			
Désignation	Latitude	Longitude	Côté requis
Départ			Entre bateau Comité et Bouée crayon jaune
Bouée CNML Blanche	47°40,65 N	003°20,50 W	A contourner à tribord
Bouée CNML Orange	47°40,40 N	003°24,00 W	A contourner à tribord
Bouée L Banc des Truies			A contourner à tribord
Bouée CNML Blanche	47°40,65 N	003°20,50 W	A contourner à tribord
Bouée CNML Orange	47°40,40 N	003°24,00 W	A contourner à tribord
Bouée L Banc des Truies			A laisser à tribord
Bouée A2			A contourner à tribord
Les bouées latérales A2, A4, A6, A8 du chenal Ouest d'accès à Lorient à laisser à tribord			

Arrivée Bouée Ecrevisse			Entre bateau comité et Bouée crayon jaune
-------------------------	--	--	---

Vent d'Est 17 à 21 nds / Parcours 23 / (HN2/3) 9 nm			
Désignation	Latitude	Longitude	Côté requis
Départ			Entre bateau Comité et Bouée crayon jaune
Bouée CNML Orange	47°40,65 N	003°19,00 W	A contourner à babord
Bouée CNML Jaune	47°40,00 N	003°24,00 W	A laisser à tribord
Bouée L Banc des Truies			A laisser à tribord
Bouée A2			A contourner à tribord
Les bouées latérales A2, A4, A6, A8 du chenal Ouest d'accès à Lorient à laisser à tribord			
Arrivée Bouée Ecrevisse			Entre bateau comité et Bouée crayon jaune

Vent d'Est 17 à 21 nds / Parcours 24 / (HN1) 13 nm			
Désignation	Latitude	Longitude	Côté requis
Départ			Entre bateau Comité et Bouée crayon jaune
Bouée CNML Orange	47°40,65 N	003°19,00 W	A contourner à tribord
Bouée CNML Blanche	47°39,65 N	003°21,50 W	A contourner à tribord
Bouée CNML Orange	47°40,65 N	003°19,00 W	A contourner à babord
Bouée L Banc des Truies			A laisser à tribord
Bouée A2			A contourner à tribord
Les bouées latérales A2, A4, A6, A8 du chenal Ouest d'accès à Lorient à laisser à tribord			
Arrivée Bouée Ecrevisse			Entre bateau comité et Bouée crayon jaune

Vent de Sud Est 7 à 10 nds / Parcours 25 / (HN2/3) 6,5 nm			
Désignation	Latitude	Longitude	Côté requis
Départ			Entre bateau Comité et Bouée crayon jaune
Bouée CNML Blanche	47°40,65 N	003°21,00 W	A contourner à tribord
Bouée L Banc des Truies			A laisser à tribord
Bouée A2			A contourner à tribord
Les bouées latérales A2, A4, A6, A8 du chenal Ouest d'accès à Lorient à laisser à tribord			
Arrivée Bouée Ecrevisse			Entre bateau comité et Bouée crayon jaune

Vent de Sud Est 7 à 10 nds / Parcours 26 / ((HN1) 9 nm			
Désignation	Latitude	Longitude	Côté requis
Départ			Entre bateau Comité et Bouée crayon jaune
Bouée CNML Orange	47°38,85 N	003°20,00 W	A contourner à babord
Bouée CNML Jaune Bastresses Sud	47°40,65 N	003°22,08 W	A contourner à babord
Bouée L Banc des Truies			A laisser à tribord
Bouée A2			A contourner à tribord
Les bouées latérales A2, A4, A6, A8 du chenal Ouest d'accès à Lorient à laisser à tribord			
Arrivée Bouée Ecrevisse			Entre bateau comité et Bouée crayon jaune

Vent de Sud Est 17 à 21 nds / Parcours 27 / (HN2/3) 6,5 nm			
Désignation	Latitude	Longitude	Côté requis
Départ			Entre bateau Comité et Bouée crayon jaune
Bouée CNML Orange	47°38,45 N	003°20,40 W	A contourner à tribord
Bouée L Banc des Truies			A laisser à tribord
Bouée A2			A contourner à tribord
Les bouées latérales A2, A4, A6, A8 du chenal Ouest d'accès à Lorient à laisser à tribord			
Arrivée Bouée Ecrevisse			Entre bateau comité et Bouée crayon jaune

Vent de Sud Est 17 à 21 nds / Parcours 28 / (HN1) 13 nm			
Désignation	Latitude	Longitude	Côté requis
Départ			Entre bateau Comité et Bouée crayon jaune
Bouée CNML Orange	47°38,65 N	003°20,40 W	A contourner à tribord
Bouée CNML Jaune Bastresses Sud	47°40,65 N	003°22,10 W	A contourner à babord
Bouée Edouard de Cougy			A contourner à tribord
Bouée L Banc des Truies			A laisser à tribord
Bouée A2			A contourner à tribord
Les bouées latérales A2, A4, A6, A8 du chenal Ouest d'accès à Lorient à laisser à tribord			
Arrivée Bouée Ecrevisse			Entre bateau comité et Bouée crayon jaune

Vent de Sud 7 à 10 nds / Parcours 29 / (HN2 / HN3) / 6,5 nm			
---	--	--	--

Désignation	Latitude	Longitude	Côté requis
Départ			Entre bateau Comité et Bouée crayon jaune
Bouée CNML Blanche	47°39,40 N	003°22,10 W	A contourner à tribord
Bouée L Banc des Truies			A laisser à tribord
Bouée A2			A contourner à tribord
Les bouées latérales A2, A4, A6, A8 du chenal Ouest d'accès à Lorient à laisser à tribord			
Arrivée Bouée Ecrevisse			Entre bateau comité et Bouée crayon jaune

Vent de Sud 7 à 10 nds / Parcours 30 / (HN1) / 9 nm			
Désignation	Latitude	Longitude	Côté requis
Départ			Entre bateau Comité et Bouée crayon jaune
Bouée CNML Orange	47°38,20 N	003°22,10 W	A contourner à babord
Bouée CNML Jaune Bastresses Sud	47°40,65 N	003°22,10 W	A contourner à babord
Bouée L Banc des Truies			A laisser à tribord
Bouée A2			A contourner à tribord
Les bouées latérales A2, A4, A6, A8 du chenal Ouest d'accès à Lorient à laisser à tribord			
Arrivée Bouée Ecrevisse			Entre bateau comité et Bouée crayon jaune

Vent de Sud 10 à 16 nds / Parcours 31 / (HN2 / HN3) / 6,5 nm			
Désignation	Latitude	Longitude	Côté requis
Départ			Entre bateau Comité et Bouée crayon jaune
Bouée CNML Orange	47°39,10 N	003°22,10 W	A contourner à babord
Bouée CNML Jaune Bastresses Sud	47°40,65 N	003°22,10 W	A contourner à babord
Bouée L Banc des Truies			A laisser à tribord
Bouée A2			A contourner à tribord
Les bouées latérales A2, A4, A6, A8 du chenal Ouest d'accès à Lorient à laisser à tribord			
Arrivée Bouée Ecrevisse			Entre bateau comité et Bouée crayon jaune

Vent de Sud 10 à 16 nds / Parcours 32 / (HN1) / 11 nm			
Désignation	Latitude	Longitude	Côté requis

Départ			Entre bateau Comité et Bouée crayon jaune
Bouée CNML Jaune	47°37,25 N	003°22,10 W	A contourner à babord
Bouée CNML Jaune Bastresses Sud	47°40,65 N	003°22,10 W	A contourner à babord
Bouée L Banc des Truies			A laisser à tribord
Bouée A2			A contourner à tribord
Les bouées latérales A2, A4, A6, A8 du chenal Ouest d'accès à Lorient à laisser à tribord			
Arrivée Bouée Ecrevisse			Entre bateau comité et Bouée crayon jaune

Vent de Sud 17 à 21 nds / Parcours 33 / (HN2 / HN3) / 9 nm			
Désignation	Latitude	Longitude	Côté requis
Départ			Entre bateau Comité et Bouée crayon jaune
Bouée CNML Blanche	47°37,90 N	003°22,10 W	A contourner à tribord
Bouée Edouard de Cougy			A contourner à tribord
Bouée A2			A contourner à tribord
Les bouées latérales A2, A4, A6, A8 du chenal Ouest d'accès à Lorient à laisser à tribord			
Arrivée Bouée Ecrevisse			Entre bateau comité et Bouée crayon jaune

Vent de Sud 17 à 21 nds / Parcours 34 / (HN1) / 12,5 nm			
Désignation	Latitude	Longitude	Côté requis
Départ			Entre bateau Comité et Bouée crayon jaune
Bouée CNML Orange	47°38,80 N	003°22,10 W	A contourner à tribord
Bouée CNML Jaune Bastresses Sud	47°40,65 N	003°22,08 W	A contourner à tribord
Bouée CNML Orange	47°38,80 N	003°22,10 W	A contourner à tribord
Bouée Edouard de Cougy			A contourner à tribord
Bouée L Banc des Truies			A laisser à tribord
Bouée A2			A contourner à tribord
Les bouées latérales A2, A4, A6, A8 du chenal Ouest d'accès à Lorient à laisser à tribord			
Arrivée Bouée Ecrevisse			Entre bateau comité et Bouée crayon jaune

Vent de Sud Ouest 7 à 10 nds / Parcours 35 / (HN2/3) 6,5 nm			
---	--	--	--

Désignation	Latitude	Longitude	Côté requis
Départ Bouée Ecrevisse			Entre bateau Comité et Bouée crayon jaune
Les bouées latérales A2, A4, A6, A8 du chenal Ouest d'accès à Lorient à laisser à babord			
Bouée A2			A laisser à babord
Bouée CNML Orange	47°40,70 N	003°26,50 W	A contourner à babord
Bouée A2			A laisser à tribord
Les bouées latérales A2, A4, A6, A8 du chenal Ouest d'accès à Lorient à laisser à tribord			
Arrivée Bouée Ecrevisse			Entre bateau comité et Bouée crayon jaune

Vent de Sud Ouest 7 à 10 nds / Parcours 36 / (HN 1) 9 nm			
Désignation	Latitude	Longitude	Côté requis
Départ Bouée Ecrevisse			Entre bateau Comité et Bouée crayon jaune
Les bouées latérales A2, A4, A6, A8 du chenal Ouest d'accès à Lorient à laisser à babord			
Bouée A2			A contourner à babord
Bouée L Banc des Truies			A laisser à babord
Bouée CNML Jaune Bastresses Sud	47°40,65 N	003°22,10 W	A contourner à babord
Bouée L Banc des Truies			A laisser à tribord
Bouée A2			A contourner à tribord
Les bouées latérales A2, A4, A6, A8 du chenal Ouest d'accès à Lorient à laisser à tribord			
Arrivée Bouée Ecrevisse			Entre bateau comité et Bouée crayon jaune

Vent de Sud Ouest 10 à 16 nds / Parcours 37 / (HN2/3) 8 nm			
Désignation	Latitude	Longitude	Côté requis
Départ			Entre bateau Comité et Bouée crayon jaune
Bouée CNML Jaune Basse Mérite	47°39,00 N	003°25,60 W	A contourner à tribord
Bouée CNML Jaune			A contourner à babord
Bouée L Banc des Truies			A laisser à tribord
Bouée A2			A contourner à tribord
Les bouées latérales A2, A4, A6, A8 du chenal Ouest d'accès à Lorient à laisser à tribord			
Arrivée Sainte Catherine			Entre bateau comité et bouée latérale M5

Vent de Sud Ouest 10 à 16 nds / Parcours 38 / (HN 1) 11 nm			
Désignation	Latitude	Longitude	Côté requis
Départ			Entre bateau Comité et Bouée crayon jaune
Bouée CNML Jaune Basse Mélite	47°39,00 N	003°25,60 W	A contourner à tribord
Bouée L Banc des Truies			A contourner à tribord
Bouée CNML Jaune Basse Mélite	47°39,00 N	003°25,60 W	A contourner à tribord
Bouée A2			A contourner à tribord
Les bouées latérales A2, A4, A6, A8 du chenal Ouest d'accès à Lorient à laisser à tribord			
Arrivée Sainte Catherine			Entre bateau comité et bouée latérale M5

Vent de Sud Ouest 17 à 21 nds / Parcours 39 / (HN2/3) 9 nm			
Désignation	Latitude	Longitude	Côté requis
Départ Bouée Ecrevisse			Entre bateau Comité et Bouée crayon jaune
Les bouées latérales A2, A4, A6, A8 du chenal Ouest d'accès à Lorient à laisser à babord			
Bouée A2			A contourner à babord
Bouée L Banc des Truies			A contourner à tribord
Bouée CNML Jaune Basse Mélite	47°39,00 N	003°25,60 W	A contourner à babord
Bouée L Banc des Truies			A contourner à babord
Bouée A2			A contourner à tribord
Les bouées latérales A2, A4, A6, A8 du chenal Ouest d'accès à Lorient à laisser à tribord			
Arrivée Bouée Ecrevisse			Entre bateau comité et Bouée crayon jaune

Vent de Sud Ouest 17 à 21 nds / Parcours 40 / (HN 1) 11,5 nm			
Désignation	Latitude	Longitude	Côté requis
Départ Bouée Ecrevisse			Entre bateau Comité et Bouée crayon jaune
Les bouées latérales A2, A4, A6, A8 du chenal Ouest d'accès à Lorient à laisser à babord			
Bouée A2			A contourner à babord
Bouée L Banc des Truies			A contourner à tribord
Bouée CNML Jaune Basse Mélite	47°39,00 N	003°25,60 W	A contourner à babord
Bouée CNML Jaune	47°40,65 N	003°22,10 W	A contourner à babord

Bastresses Sud			
Bouée L Banc des Truies			A laisser à tribord
Bouée A2			A contourner à tribord
Les bouées latérales A2, A4, A6, A8 du chenal Ouest d'accès à Lorient à laisser à tribord			
Arrivée Bouée Ecrevisse			Entre bateau comité et Bouée crayon jaune

Vent d' Ouest 7 à 10 nds / Parcours 41 / (HN2/3) 6,5 nm			
Désignation	Latitude	Longitude	Côté requis
Départ Bouée Ecrevisse			Entre bateau Comité et Bouée crayon jaune
Les bouées latérales A2, A4, A6, A8 du chenal Ouest d'accès à Lorient à laisser à babord			
Bouée A2			A laisser à babord
Bouée CNML Orange	47°41,00 N	003°26,70 W	A contourner à babord
Bouée A2			A laisser à tribord
Les bouées latérales A2, A4, A6, A8 du chenal Ouest d'accès à Lorient à laisser à tribord			
Arrivée Bouée Ecrevisse			Entre bateau comité et Bouée crayon jaune

Vent d' Ouest 7 à 10 nds / Parcours 42 / (HN 1) 9 nm			
Désignation	Latitude	Longitude	Côté requis
Départ Bouée Ecrevisse			Entre bateau Comité et Bouée crayon jaune
Les bouées latérales A2, A4, A6, A8 du chenal Ouest d'accès à Lorient à laisser à babord			
Bouée A2			A laisser à babord
Bouée CNML Orange	47°41,00 N	003°26,70 W	A contourner à babord
Bouée A2			A laisser à babord
Bouée L Banc des Truies			A laisser à babord
Bouée CNML Jaune	47°40,25 N	003°23,40 W	A contourner à babord
Bouée L Banc des Truies			A laisser à tribord
Bouée A2			A contourner à tribord
Les bouées latérales A2, A4, A6, A8 du chenal Ouest d'accès à Lorient à laisser à tribord			
Arrivée Bouée Ecrevisse			Entre bateau comité et Bouée crayon jaune

Vent d' Ouest 10 à 16 nds / Parcours 43 / (HN2/3) 7,5 nm			
Désignation	Latitude	Longitude	Côté requis

Départ Bouée Ecrevisse			Entre bateau Comité et Bouée crayon jaune
Les bouées latérales A2, A4, A6, A8 du chenal Ouest d'accès à Lorient à laisser à babord			
Bouée A2			A laisser à babord
Bouée CNML Orange	47°41,00 N	003°26,70 W	A contourner à babord
Bouée L Banc des Truies			A contourner à babord
Bouée A2			A contourner à tribord
Les bouées latérales A2, A4, A6, A8 du chenal Ouest d'accès à Lorient à laisser à tribord			
Arrivée Bouée Ecrevisse			Entre bateau comité et Bouée crayon jaune

Vent d' Ouest 7 à 10 nds / Parcours 44 / (HN 1) 11 nm			
Désignation	Latitude	Longitude	Côté requis
Départ Bouée Ecrevisse			Entre bateau Comité et Bouée crayon jaune
Les bouées latérales A2, A4, A6, A8 du chenal Ouest d'accès à Lorient à laisser à babord			
Bouée A2			A laisser à babord
Bouée CNML Orange	47°41,00 N	003°26,70 W	A contourner à babord
Bouée A2			A laisser à babord
Bouée L Banc des Truies			A laisser à babord
Bouée CNML Jaune	47°40,65 N	003°21,65 W	A contourner à babord
Bouée L Banc des Truies			A laisser à tribord
Bouée A2			A contourner à tribord
Les bouées latérales A2, A4, A6, A8 du chenal Ouest d'accès à Lorient à laisser à tribord			
Arrivée Bouée Ecrevisse			Entre bateau comité et Bouée crayon jaune

Vent d' Ouest 17 à 21 nds / Parcours 45 / (HN 2/3) 9 nm			
Désignation	Latitude	Longitude	Côté requis
Départ Bouée Ecrevisse			Entre bateau Comité et Bouée crayon jaune
Les bouées latérales A2, A4, A6, A8 du chenal Ouest d'accès à Lorient à laisser à babord			
Bouée A2			A laisser à babord
Bouée CNML Orange	47°41,00N	003°26,70 W	A contourner à babord
Bouée A2			A laisser à babord
Bouée L Banc des Truies			A laisser à babord
Bouée CNML Jaune	47°40,25 N	003°23,40 W	A contourner à babord
Bouée L Banc des			A laisser à tribord

Truies			
Bouée A2			A contourner à tribord
Les bouées latérales A2, A4, A6, A8 du chenal Ouest d'accès à Lorient à laisser à tribord			
Arrivée Bouée Ecrevisse			Entre bateau comité et Bouée crayon jaune

Vent d' Ouest 17 à 21 nds / Parcours 46 / (HN 1) 12,5 nm			
Désignation	Latitude	Longitude	Côté requis
Départ Bouée Ecrevisse			Entre bateau Comité et Bouée crayon jaune
Les bouées latérales A2, A4, A6, A8 du chenal Ouest d'accès à Lorient à laisser à babord			
Bouée A2			A laisser à babord
Bouée CNML Orange	47°41,00 N	003°26,70 W	A contourner à babord
Bouée A2			A laisser à babord
Bouée L Banc des Truies			A laisser à babord
Bouée CNML Jaune Bastresses Sud	47°40,65 N	003°22,10 W	A contourner à babord
Bouée L Banc des Truies			A laisser à tribord
Bouée A2			A laisser à tribord
Bouée CNML Orange	47°41,00 N	003°26,70 W	A contourner à babord
Bouée A2			A laisser à tribord
Les bouées latérales A2, A4, A6, A8 du chenal Ouest d'accès à Lorient à laisser à tribord			
Arrivée Bouée Ecrevisse			Entre bateau comité et Bouée crayon jaune

Vent de Nord Ouest 7 à 10 nds / Parcours 47 / (HN 2/3) 6,5 nm			
Désignation	Latitude	Longitude	Côté requis
Départ			
Bouée CNML Jaune Bastresses Sud	47°40,65 N	003°22,10 W	A contourner à babord
Bouée CNML Blanche	47°39,80 N	003°21,70 W	A contourner à tribord
Bouée L Banc des Truies			A laisser à tribord
Bouée A2			A contourner à tribord
Les bouées latérales A2, A4, A6, A8 du chenal Ouest d'accès à Lorient à laisser à tribord			
Arrivée Bouée Ecrevisse			Entre bateau comité et Bouée crayon jaune

Vent de Nord Ouest 7 à 10 nds / Parcours 48 / (HN 1) 9 nm			
Désignation	Latitude	Longitude	Côté requis

Départ			
Bouée CNML Jaune Bastresses Sud	47°40,65 N	003°22,10 W	A contourner à babord
Bouée CNML Orange	47°39,00 N	003°20,00 W	A contourner à tribord
Bouée L Banc des Truies			A laisser à tribord
Bouée A2			A contourner à tribord
Les bouées latérales A2, A4, A6, A8 du chenal Ouest d'accès à Lorient à laisser à tribord			
Arrivée Bouée Ecrevisse			Entre bateau comité et Bouée crayon jaune

Vent de Nord Ouest 10 à 16 nds / Parcours 49 / (HN 2/3) 7,5 nm			
Désignation	Latitude	Longitude	Côté requis
Départ			
Bouée CNML Jaune Bastresses Sud	47°40,65 N	003°22,10 W	A contourner à babord
Bouée CNML Orange	47°39,00 N	003°22,10 W	A contourner à tribord
Bouée L Banc des Truies			A laisser à tribord
Bouée A2			A contourner à tribord
Les bouées latérales A2, A4, A6, A8 du chenal Ouest d'accès à Lorient à laisser à tribord			
Arrivée Bouée Ecrevisse			Entre bateau comité et Bouée crayon jaune

Vent de Nord Ouest 10 à 16 nds / Parcours 50 / (HN 1) 11 nm			
Désignation	Latitude	Longitude	Côté requis
Départ			
Bouée CNML Jaune Bastresses Sud	47°40,65 N	003°22,10 W	A contourner à babord
Bouée CNML Jaune			A contourner à tribord
Bouée CNML Jaune Bastresses Sud	47°40,65 N	003°22,10 W	A contourner à babord
Bouée CNML Jaune			A contourner à tribord
Bouée L Banc des Truies			A laisser à tribord
Bouée A2			A contourner à tribord
Les bouées latérales A2, A4, A6, A8 du chenal Ouest d'accès à Lorient à laisser à tribord			
Arrivée Bouée Ecrevisse			Entre bateau comité et Bouée crayon jaune

Vent de Nord Ouest 17 à 21 nds / Parcours 51 / (HN 2/3) 9 nm			
Désignation	Latitude	Longitude	Côté requis

Départ			
Bouée CNML Jaune Bastresses Sud	47°40,65 N	003°22,10 W	A contourner à babord
Bouée CNML Orange	47°39,00 N	003°20,00 W	A contourner à tribord
Bouée L Banc des Truies			A laisser à tribord
Bouée A2			A contourner à tribord
Les bouées latérales A2, A4, A6, A8 du chenal Ouest d'accès à Lorient à laisser à tribord			
Arrivée Bouée Ecrevisse			Entre bateau comité et Bouée crayon jaune

Vent de Nord Ouest 17 à 21 nds / Parcours 52 / (HN 1) 13,5 nm			
Désignation	Latitude	Longitude	Côté requis
Départ			
Bouée CNML Jaune Bastresses Sud	47°40,65 N	003°22,10 W	A contourner à babord
Bouée CNML Orange	47°39,00 N	003°20,00W	A contourner à tribord
Bouée CNML Jaune Bastresses Sud	47°40,65 N	003°22,10 W	A contourner à babord
Bouée CNML Orange	47°39,00 N	003°20,00W	A contourner à tribord
Bouée L Banc des Truies			A laisser à tribord
Bouée A2			A contourner à tribord
Les bouées latérales A2, A4, A6, A8 du chenal Ouest d'accès à Lorient à laisser à tribord			
Arrivée Bouée Ecrevisse			Entre bateau comité et Bouée crayon jaune

Rade	Départ	entre le bateau comité et la bouée n° 1 du Blavet	<i>En Rade</i>
	Laisser	la tourelle Pengarne	à bâbord
	Laisser	la bouée M 6	à tribord
	Laisser	la bouée M 4	à tribord
	Laisser	la bouée N° 1 Basse de l'Amiral	à tribord
	Laisser	la bouée M 4	à bâbord
	Laisser	la bouée M 6	à bâbord
	Laisser	la tourelle Pengarne	à tribord
	Laisser	la bouée n° 1 du Blavet	à tribord
	Laisser	la bouée n° 3 du Blavet	à tribord
	Laisser	la bouée n° 1 du Blavet	à bâbord
	Laisser	la tourelle Pengarne	à bâbord
	Laisser	la bouée M 6	à tribord
	Arrivée	en laissant la bouée M5 à bâbord et le bateau Comité à Tribord	5,2 mn

Nota : La marque de parcours intitulée **bouée au vent** pourra être une **bouée CNML** ou une **balise**, dans tous les cas cap et distance seront précisés sur le tableau situé à l'arrière du bateau comité.

Les cartes de référence pour l'épreuve sont les cartes SHOM suivantes : 7139 - Lorient de la pte du Talus à la pte de Gâvres (1/20 000) – 7032 - Abords de Lorient de Groix à Belle-Ile (1/50 000).

PARCOURS PROLONGES EN RADE : Les parcours dont l'arrivée est prévue à l'Ecrevisse pourront être prolongés pour une **arrivée** devant le **port de Ste Catherine** en **laissant** la bouée **M5** à **tribord** et le **bateau Comité** à **babord**

Cette modification sera signalée **au passage des concurrents à l'Ecrevisse** par l'envoi du **pavillon « C »** et du **pavillon de série** sur un bateau comité, accompagné de signaux sonores répétitifs et d'une **mention « + » ajouté au numéro du parcours** de la course en cours.

Si depuis une marque un bateau comité situé à coté de cette marque arbore les pavillons **« C et R »** et le **pavillon de série**, accompagné de signaux sonores répétitifs et d'une **mention « + » ajouté au numéro du parcours** de la course en cours l'arrivée sera prolongée en rade depuis cette marque après avoir laissé les bouées A2, A4, A6, A8 à tribord.

ANNEXE « POINTAGE OFFICIEL A UNE MARQUE »

Le comité de course peut interrompre une course selon l'une des causes prévues par la règle 32.1 et la valider en prenant pour ordre d'arrivée le dernier pointage officiel à une des marques ci-dessous.

Si un bateau du comité de course arborant Pavillon "H" et le « Pavillon de Série » des séries concernées (si plus d'une série en course) (ceci modifie Signaux de Course) se tient près d'une des marques précisées ci-dessous, l'ensemble marque et bateau comité constitue une porte où un pointage officiel des

concurrents est effectué.

Les concurrents devront passer cette porte et continuer leur course.

Le pointage sera effectué en application de la définition de Finir des RCV

Si par la suite, le comité de course décide d'interrompre la course, il arborera les pavillons **"Aperçu"** sur **"S"** accompagnés de deux signaux sonores et, si nécessaire, le «Pavillon de Série» des séries concernées (ceci modifie Signaux de course) signifiant :

«La course est interrompue et le dernier pointage officiel sera pris en compte comme ordre d'arrivée. Le comité de course confirmera, si possible, ces indications par V.H.F.

Tout événement susceptible de donner lieu à réclamation survenant après le dernier pointage officiel ne pourra être pris en compte, et aucun bateau ne pourra être pénalisé, sauf en conséquence d'une action

selon une règle fondamentale ou selon la règle 69.»



LISTE DES MARQUES OU UN POINTAGE OFFICIEL PEUT ETRE EFFECTUE :

Toutes marques de parcours, y compris les bouées jaunes CNML

Ile de Groix :

Bouée Basse Melite - Bouée Edouard de Cougy - Bouée Les Chats – Bouée à but spécial « Basse du Guihel »

Lorient passe de l'ouest :

Bouée A2, bouée A4 - Bouée A6 - Bouée A8 - Bouée Ecrevisse – Bouée Toulhars.

Lorient passe sud :

Bouée Bastresses Sud - Bouée Les Errants -

Rade de Port Louis :

Bouée Banc de Kerzo - Bouée M2 - Bouée M4 - Bouée M2 - Bouée M6 - Bouée Banc du Turc – Bouée M1 Basse de l'Amiral - Bouée M5.

Locmiquelic Sainte Catherine Port de Plaisance :

Brise clapot, Extrémité poteau vert - Brise clapot, Extrémité poteau rouge.

Rade de Pen Mané :

Pengarne, Tourelle verte,

Le Blavet :

Bouée n°1 - Bouée n°2 - Bouée n°3 et toutes les bouées CNML

ANNEXE « INFORMATIONS DIVERSES »

NAVIGATION DANS LA RADE ET LES CHENAUX D'ACCES AU PORT DE LORIENT :

Informations concernant les circulations des navires de transport de passagers dans la rade et les chenaux.

Il est expressément demandé de ne pas gêner ces navires.

- Bateaux desservant l'île de Groix :

Dans les chenaux d'accès au port de Lorient et dans la rade, zone entre la Citadelle de Port-Louis et l'appontement se situant au niveau de la bouée de chenal n°13.

- Bateaux de la rade "BATOBUS", ou vedettes blanches :

Ces bateaux ont une activité continue, et font des navettes régulières entre :

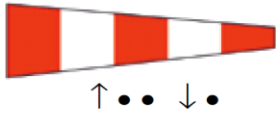
- Le port de plaisance de Lorient et Pen Mané à Locmiquelic.
- Le port de pêche de Lorient et le port de Sainte Catherine à Locmiquelic
- Le port de pêche de Lorient et le port de La Pointe à Port-Louis.

3) Les feux d'entrée et de sortie de la rade installés sur la vigie de la Citadelle sont à respecter impérativement.

En naviguant dans la rade de Lorient, les concurrents doivent dans tous les cas céder la priorité aux navires à propulsion mécanique prioritaires. Il est impérativement demandé aux concurrents de passer sur l'arrière de ces navires et de ne pas les gêner.

Tout concurrent n'ayant pas respecté ces règles de priorité et ayant gêné un navire prioritaire sera disqualifié pour l'ensemble des courses.

Signaux de retard



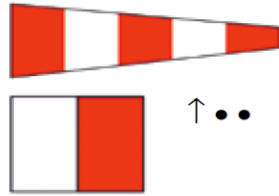
Aperçu

Les courses dont le départ n'a pas été donné sont *retardées*. Le signal d'avertissement sera fait 1 minute après l'affalé sauf si à ce moment la course est *retardée* à nouveau ou *annulée*.

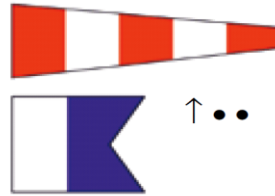
Signaux de rappel



X Rappel individuel.



Aperçu sur H Les courses dont le départ n'a pas été donné sont *retardées*. Signaux ultérieurs à terre.



Aperçu sur A Les courses dont le départ n'a pas été donné sont *retardées*. Plus de courses aujourd'hui.

Parcours réduit



S Le parcours a été réduit. La règle 32.2 s'applique.



Premier substitut Rappel général. Le signal d'avertissement sera envoyé 1 minute après l'affalé.

Signaux préparatoires



P Signal préparatoire.



I La règle 30.1 s'applique.



Z La règle 30.2 s'applique.



Pavillon noir. La règle 30.3 s'applique.

Changer le bord suivant



C La position de la *marque* suivante a été changée :

